



٢٢٢

١٣ تموز ٢٠٢٢

استدراج عروض رقم 1

صيانة برجين وغرفتين واستحداث غرفة وبرج في منشآت النفط في الزهراني

المادة الأولى: موضوع "الالتزام":

صيانة غرفتين حرس وبرجين واستحداث غرفة وبرج مراقبة في منشآت النفط في الزهراني تمهيدا لاستقدام ستة عناصر لفريق الحرس بعد الانتهاء من الاعمال المذكورة في المادة الرابعة.

المادة الثانية: تعاريف واصطلاحات:

بهدف تفسير الالتزام ووثائقه، يكون للعبارات التالية المعاني المحددة أدناه:

- المتعهد: الجهة التي رضى عليها موضوع الالتزام المبين في المادة الأولى أعلاه.
- الإدارة: وزارة الطاقة والمياه - المديرية العامة للنفط - منشآت النفط في الزهراني

المادة الثالثة: وثائق "الالتزام":

تتكون وثائق "الالتزام" من المستندات التالية:

- التصريح/التعهد وفقاً للنموذج المحدد بالملحق (A).
- دفتر الشروط الخاصة موقعاً ومختوماً من قبل "المتعهد" على كافة صفحاته، وملاحقه.
- التأمين المؤقت بشك نقداً.

المادة الرابعة: مسؤوليات ومهام "المتعهد":

يتوجب على "المتعهد" القيام بالمسؤوليات والمهام التالية:

- صيانة الأبراج المذكورة وعددها برجين .
- استحداث غرفة وبرج جديدين.
- صيانة وتعديل غرفتين.

المادة الخامسة: واجبات "الإدارة":

- تسليم موقع العمل لـ "المتعهد" ضمن مهلة أقصاها أسبوع من تاريخ تصديق "الالتزام".



Handwritten signature in blue ink.

المادة السادسة: عدم تلزيم "الالتزام" أو التنازل عنه لفريق آخر:

- لا يحق لـ "المتعهد" ولأي سبب كان، تلزيم "الالتزام" لأي شخص أو جهة أخرى بدون الموافقة الخطية المسبقة لـ "الإدارة"، وفي حال حدوث ذلك دون تفويض من "الإدارة"، يحق لـ "الإدارة" فسخ هذا العقد، وتتخذ بحق "المتعهد" جميع التدابير التي تنص عليها القوانين المرعية الإجراء في لبنان.

المادة السابعة: مدة "الالتزام":

- مدة "الالتزام" : (60) ستون يوم عمل تبدأ اعتباراً من تاريخ إبلاغ "المتعهد" تصديق العقد من المراجع المختصة حسب الأصول، على أن تسلم "الإدارة" إلى "المتعهد" موقع العمل استناداً الى المادة الخامسة من دفتر الشروط الخاصة هذا.

المادة الثامنة: جهاز "المتعهد":

- يجب أن يكون "المتعهد" وجهازه البشري من ذوي السلوك الحسن، "وللإدارة" الحق بطلب استبعاد أي مستخدم عند "المتعهد" عن "الالتزام" دون بيان الأسباب.

المادة التاسعة: المعارضون المقبولون:

- يجب أن يستوفي المعارض الشروط التالية:
 - أن يكون قد نفذ مشاريع مماثلة.
 - ابراز المستندات اللازمة التي تبين أهلية الشركة للالتزام بالتعهدات.

المادة العاشرة: الأسعار:

- تقدم الأسعار، وفقاً للعرض المالي لـ "المتعهد"، بالدولار الأميركي النقدي على أساس مبلغ مقطوع عن كامل مدة العقد، وتكون هذه الأسعار هي القيمة الإجمالية للعرض، وتتضمن كامل التعويضات، والمصاريف واللوجستية وتأمين موقع العمل بما فيها كافة الرسوم والضرائب المرعية الإجراء والضريبة على القيمة المضافة،
- تقدم الأسعار موقعة ومختومة من قبل "المتعهد" حسب النموذج المعتمد من قبل "الإدارة" وفق الملحق (B) المرفق ربطاً.
- إن جميع النفقات والرسوم والضرائب التي تفرضها القوانين والأنظمة المرعية الإجراء وغيرها هي على عاتق "المتعهد"

المادة الحادية عشر: طريقة دفع المستحقات:

- ينظم "المتعهد" فاتورة بالقيمة الإجمالية لـ "الالتزام" ويقدمها لـ "الإدارة" وذلك عند الانتهاء من الأشغال المطلوبة.
- طريقة الدفع:
 - 10% من قيمة العقد عند التوقيع.
 - 40% من قيمة العقد عند انتهاء 50% من الأشغال وفق تقدير "لجنة الاستلام"
 - 50% بعد الاستلام النهائي من قبل لجنة الاستلام.

- يجري إقطاع التوقيفات العشرية من قيمة كل فاتورة تدفعها الإدارة إلى الملتزم، على أن يسترد الملتزم مجموع



Handwritten signature in blue ink.

قيمة التوقيفات العشرية بعد الاستلام النهائي للالتزام من قبل لجنة الاستلام.

- يتم تسديد الدفعات بالدولار الاميركي بعد تصديق لجنة الإستلام على التقارير النهائية.
- يجري تسديد الفاتورة لصالح "المتعهد" ضمن مهلة /5/ خمسة أيام عمل من تاريخ استلام " الإدارة " للفاتورة المنظمة وفقاً للأصول.

المادة الثانية عشر : الاستلام المؤقت والنهائي لـ " الالتزام " :

- تسلم الأعمال مؤقتاً ونهائياً بعد انتهاء أعمال التنفيذ الكلية وتقوم لجنة الاستلام بإجراء الاستلام المؤقت والنهائي، وتدفع التوقيفات العشرية ويعاد مبلغ ضمان حسن التنفيذ.

المادة الثالثة عشر : الغرامات :

- إن أي خطأ أو إهمال، أو عدم الامتثال بمواد العقد من قبل " المتعهد " أو موظفيه، قد يسبب أضراراً أو خسارة مادية او معنوية، يتحمل مسؤوليته " المتعهد "، وتحتفظ " الإدارة " لنفسها بحق فرض غرامة مالية على " المتعهد " وفقاً للقوانين النافذة.
- يفرض على "المتعهد" عن كل يوم تأخير غرامة نقدية قدرها/1/ % من القيمة الإجمالية لـ " الالتزام " إذا لم يتم تسليم الأعمال في الموعد المحدد، وفي مطلق الأحوال فان الحد الأقصى لغرامة التأخير هو /3/ % من القيمة الاجمالية لـ " الالتزام ".
- إذا تخطت غرامة التأخير الـ /3/ % من القيمة الاجمالية لـ " الالتزام "، يحق لـ " الإدارة " دون سابق إنذار تطبيق الأحكام الخاصة بالملتزم الناكث المنصوص عنها في قانون المحاسبة العمومية، ولا سيما المادتين 135 و 140 منه.

المادة الرابعة عشر : ضمان جدية العرض :

- حددت قيمة ضمان جدية العرض بمبلغ /5,000,000/ (خمسة ملايين ليرة لبنانية) ويعاد ضمان جدية العرض للعارضين الخاسرين بعد انتهاء مدة صلاحية العرض. اما ضمان جدية العرض الخاص بالعارض الذي فاز بالـ "الالتزام"، فيعاد بعد امضاء العقد، وبعد ان يسلم " الملتزم " ضمان حسن التنفيذ إلى وزارة الطاقة والمياه - المديرية العامة للنفط - منشآت النفط في الزهراني.

المادة الخامسة عشر : ضمان حسن التنفيذ :

- حددت قيمة ضمان حسن التنفيذ بـ /10/ % من قيمة " الالتزام "، يقدمه " المتعهد " لـ " الإدارة " خلال مهلة ثلاث أيام عمل من تاريخ تبليغ " الإدارة " لـ "المتعهد" تصديق " الالتزام " (تدفع نقداً في منشآت النفط في الزهراني).
- يبقى ضمان حسن التنفيذ مع "الإدارة" لحين صدور الاستلام النهائي لـ "الالتزام"، وذلك ضماناً لقيام "المتعهد" بتعهداته ولتأدية ما قد ينشأ عن تنفيذ هذا "الالتزام" من عطل وضرر.
- لـ " الإدارة " الحق في أن تقتطع من الضمان هذا أي مبلغ يترتب على " الملتزم " ويتأخر عن تأديته، وعلى "الملتزم" أن يكمل قيمة ضمان حسن التنفيذ بقدر ما تقتطع " الإدارة " منه خلال مهلة عشرة أيام من تاريخ إبلاغه ذلك.

المادة السادسة عشر : الضرائب والرسوم :

- يتحمل " المتعهد " الضرائب والرسوم والمصاريف المترتبة من جراء تنفيذ هذا العقد.
- في حال قررت السلطة الضريبية تعديل الضريبة، أو في حال فرض أو إلغاء أي ضرائب ورسوم وطوابع وجبايات



(Handwritten signature)

أخرى في لبنان ذات الصلة بـ “الالتزام”، أو على المبالغ التي ستدفع لـ “المتعهد” لتنفيذ “الالتزام”، فإن الأسعار المعروضة في عرض “المتعهد” سيتم تعديلها وفقاً لذلك.

المادة السابعة عشر: وضع العروض وتقديمها:

أولاً: يرفق بالعرض المستندات التالية:

- التصريح/ التعهد حسب النموذج المعتمد من قبل الإدارة وفق الملحق (A) المرفق ربطاً، مع إلصاق طابع مالي بقيمة /50,000/ ليرة لبنانية.
- شهادة براءة ذمة من وزارة المالية.
- الشك المصرفي ضمان جدية العرض المطلوب المنصوص عنه في المادة الخامسة عشرة.
- صورة مصدقة عن إفادة شاملة صادرة عن السجل التجاري وعائدة للشركة أو المؤسسة، لا يعود تاريخ تصديقها لأكثر من ستة أشهر من تاريخ جلسة التلزم.
- نسخة عن دفتر الشروط الخاصة وملاحقه موقعة ومختومة من قبل العارض على كافة الصفحات.
- المستندات الأصلية أو طبق الاصل التي تؤكد الشروط التي يجب أن تتوفر في العارض، والمنصوص عنها في المادة التاسعة من دفتر الشروط هذا، على أن تكون هذه المستندات صادرة عن الإدارات العامة و/أو المؤسسات العامة و/أو الجهات الرسمية في لبنان التي نفذ لها أو لصالحها العارض.

ثانياً: تقديم العروض:

- تقدم العروض في غلافين منفصلين مختومين يتضمن الأول المستندات المطلوبة في الفقرات السابقة، ويتضمن الثاني العرض المالي على أساس مبلغ مقطوع وفقاً للملحق (B) المرفق ربطاً، بالأحرف والأرقام، ويدون على ظهر كل غلاف محتوياته، وموضوع استدراج العروض، والتاريخ المحدد لإجرائه، واسم العارض.
- ويوضع الغلافان، الأول والثاني ضمن غلاف ثالث موحد مطبوع عليه المديرية العامة للنفط - منشآت النفط في الزهراني ويقدم الى قلم المديرية العامة للنفط - منشآت النفط في طرابلس والزهراني الكائن في مبنى غاريوس- فرن الشباك _ الطابق الحادي عشر.
- ولا يذكر على ظاهر الغلاف الثالث سوى: موضوع الالتزام والتاريخ المحدد لجلسة التلزم بالأرقام على الشكل التالي: اليوم / الشهر/ السنة / الساعة ، دون أية عبارة فارقة أو إشارة مميزة كاسم العارض أو صفته أو عنوانه، وذلك تحت طائلة الرفض.
- تكون الكتابة على الغلاف الثالث بواسطة الحاسوب على ستيكرز بيضاء اللون، تلتصق عليه عند تقديمه إلى المديرية العامة للنفط - منشآت النفط في طرابلس والزهراني،
- يمكن للعارض الحصول على الغلاف الموحد وعلى دفتر الشروط الخاصة موضوع استدراج العروض من وزارة الطاقة والمياه - المديرية العامة منشآت النفط في طرابلس والزهراني،
- ترسل العروض بواسطة البريد المضمون المقل أو تسلم باليد مباشرة إلى قلم المديرية العامة للنفط - منشآت النفط في طرابلس والزهراني الكائن في مبنى غاريوس- فرن الشباك- الطابق الحادي عشر.
- على أن تصل قبل الساعة الثانية عشرة من اليوم المحدد لفض العروض ولا يعتد بأي عرض يصل بعد انتهاء مهلة تقديم العروض.

• يتم دراسات العروض التقنية من قبل لجنة فض العروض على أن يتم دعوة العارضين الذين تم قبول ملفهم التقني لحضور جلسة فتح مغلقات الأسعار.



Handwritten signature in blue ink.

المادة الثامنة عشر : تصديق " الالتزام ":

- لا يعتبر العقد مكتسبا للصفة القانونية النهائية، ولا يعمل به إلا بعد اقترانه بتصديق السلطات المختصة، ولا يحق لـ "المتعهد" أن يطالب بأي تعويض في حال عدم إبلاغه بتصديق العقد أو عدم السير الجزئي أو الكامل بهذا "الالتزام". ومع ذلك يمكن أن تسدد أتعاب "المتعهد" لجزء من الخدمات المنفذة حسب الأصول بعد تصديق "الالتزام"، شرط أن تقبل الإدارة بذلك.

المادة التاسعة عشر : مركز إقامة وكيل "المتعهد":

- على "المتعهد" أن يعين في عرضه مركز إقامة، تبلغ إليه فيه جميع المراسلات المتعلقة بالعقد، بواسطة البريد السريع الخاص، أو بواسطة موظفين مكلفين بالتبليغ، أو إصاقا على باب محل إقامة أو مكان عمل وكيل "المتعهد".
- إذا تعذر تبليغ "المتعهد" في محل إقامة وكيله المختار لأسباب مختلفة، كالرفض أو الغياب، أو أي سبب آخر، تعتبر "الإدارة" المكان الصالح للتبليغ، وذلك بواسطة تعليق إعلان على باب "الإدارة" لمدة ثلاثة أيام متتالية، ويعتبر اليوم الثالث هو تاريخ التبليغ، وكل التبليغات العائدة للعقد والمعلقة على باب "الإدارة" تعتبر نافذة بحق "المتعهد" وتقوم "الإدارة" بوضع محضر بالواقع.

المادة العشرون: ارتباط "المتعهد" بالعقد:

- يعتبر توقيع العقد إقراراً من موقعه بتنفيذه بجميع بنود دفتر الشروط الخاصة هذا، ويصبح مقيدا بمضمونه.

المادة الواحد والعشرون: القضاء الصالح:

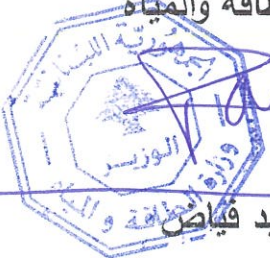
- إن القانون اللبناني وحده، والمحاكم اللبنانية المختصة هي المرجع الصالح للبت في كل خلاف يمكن أن يحصل بين "الإدارة" و "المتعهد" سواء من جراء تنفيذ العقد و/أو تفسير كل من العقد أو دفتر الشروط الخاصة وملاحقاته

المادة الواحد والعشرون: زيارة الموقع :

- إن زيارة الموقع والكشف على الاشغال المطلوبة بالتنسيق مع الادارة والفريق التقني في منشآت النفط في الزهراني هي الزامية لأي متعهد سيشترك بالعروض.

بيروت في: ١٣ تموز ٢٠٢٢

وزير الطاقة والمياه
د. وليد فياض



المُلحق (A)

التعهد

جانب وزارة الطاقة والمياه

المديرية العامة للنفط

نحن الموقعون أدناه (اسم " المتعهد ")
نقدم فيما يلي عرضنا لـ " الالتزام " العائد لتجهيز غرف حرس وأبراج مراقبة في منشآت النفط في
الزهراني.

نؤكد فيما يلي بأن هذا العرض يتوافق بالكامل مع دفتر الشروط الخاصة والملاحق المرفقة بدفتر
الشروط هذا.

تجدون ربطاً المستندات المطلوبة بموجب دفتر الشروط الخاصة والملاحق المرفقة به.

من أجل مراسلتنا، نورد فيما يلي عنواننا البريدي الكامل:

العنوان:

رقم الهاتف:

رقم الفاكس:

عنوان البريد الإلكتروني:

التوقيع:

طابع مالي بقيمة / 50.000 / ليرة لبنانية:



Handwritten signature in blue ink.

الملحق (B)

السعر يشمل كل المصاريف والرسوم بما فيها الضريبة على القيمة المضافة /...../ بالدولار الأميركي نقدا.

(فقط دولار أميركي نقدي لا غير).

اسم العارض وتوقيعه

ختم الشركة

التاريخ



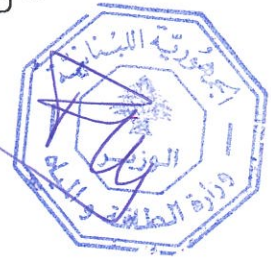
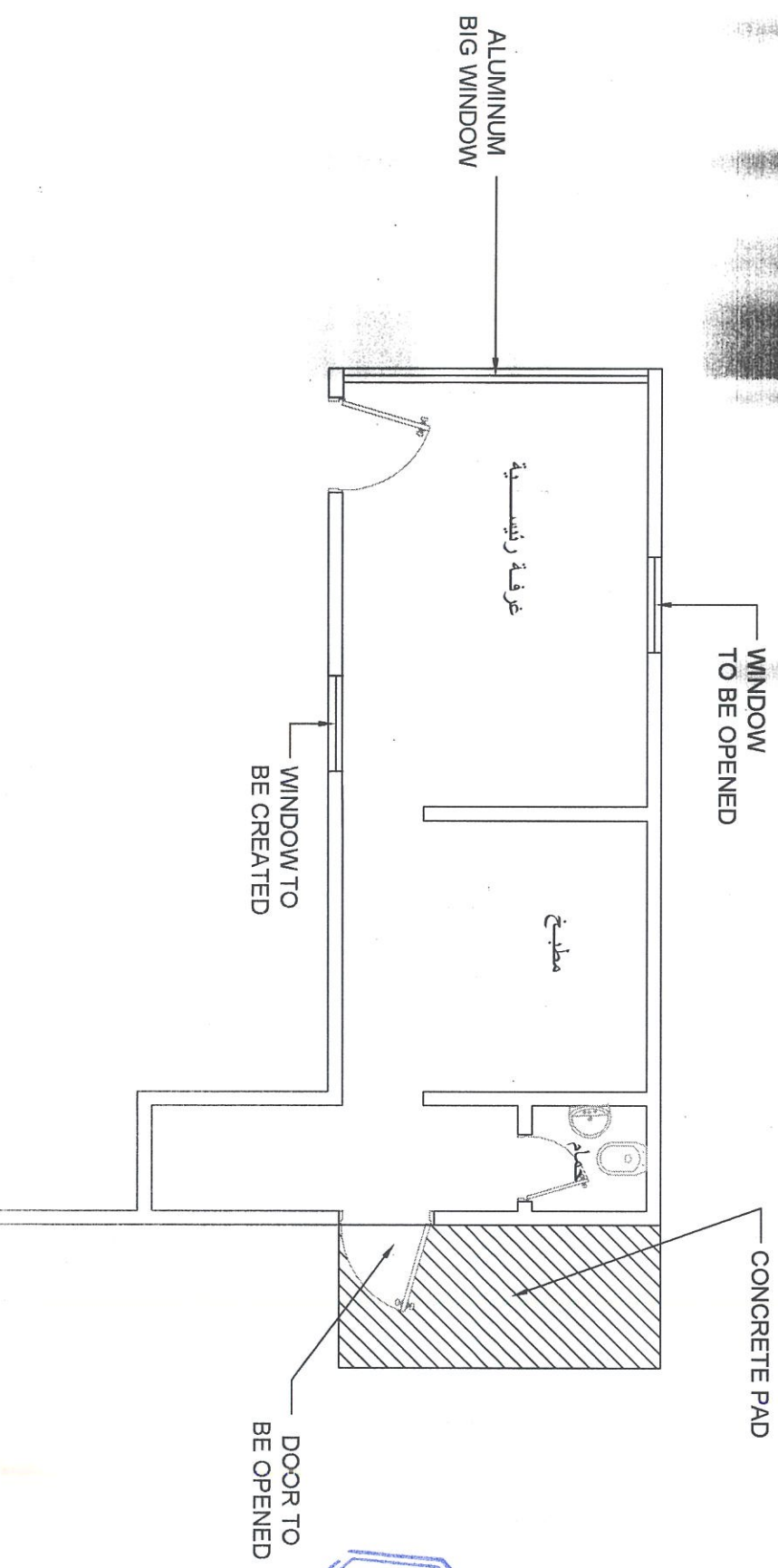
Handwritten signature or initials.

نموذج التسعير والمواصفات لصيانة غرفة حرس في المصب

المجموع \$	سعر المتر	عدد	المساحة	
				صيانة الغرفة الموجودة وتعديلها
		2م	3.5	استحداث حائط طول 3.5 متر وارتفاع 1 متر (حجر 15 سم)
		2م	6	استحداث حائط طول 2.5 متر وارتفاع 3 متر (حجر 15 سم)
		2م	21	استحداث حائط طول 7 متر وارتفاع 3 متر (حجر 15 سم)
		2م	63	اعمال اللياسة للحوائط
		2م	130	دهان حوائط مع معجونة نصف كاوتشوك
			LS	استحداث شبك 1*1 متر جهة الشمال مع عرقة فوق الشباك
			LS	استحداث باب 2*0.8 متر جهة الشرق مع عرقة فوق الباب
		2	LS	توريد باب حديد مع دهان و قفل وسيلندر وزجاج 2*0.8 متر
		2م	5	صب باطون امام الغرفة بسماكة 12 سم مع وضع شبكة من الحديد 10 ملم طولي و عرضي كل 20 سم
		2م	40	تركيب سقف TOT مع تسليط المياه إلى الخارج مع شاسي حديد
		2م	40	تركيب بلاط للارضيات الغرف - سيراميك 60*60 بواسطة مواد تلميق و ترويب البلاط
		2م	2	توريد وتركيب شبك المنيوم عدد 2 1*1 متر
		2م	6.3	توريد وتركيب واجهة المنيوم 1.8*3.5 متر
			LS	أعمال كهربائية: تركيب برايز كهربائية عدد 5 + لمبات led عدد 5 + كبسات انارة عدد 5 + تمديدات كهربائية ظاهرة CONDUIT PLASTIC
			LS	تغيير كرسي ومغسلة مع سكر عدد 2 + شطاف
			LS	نقل مجلى STAINLESS STEEL وتركيبه مع شرك ال DRAIN على شبكة الصرف الصحي (من المطبخ إلى الحمام)
			LS	تمديد قسطل بلاستيك PPR مياه من الحمام المجاور إلى المجلى
			LS	صيانة شاملة لتابلو الكهرباء مع غيار القواطع والتابلو
			LS	توريد وتركيب بروجكتور 150w عدد 4 مع photocell حول الغرفة
		2م	500	تزييت مساحة 500 متر مربع سماكة 5 سم
				المجموع العام



Handwritten signature in blue ink.



[Handwritten signature]

نموذج التسعير والمواصفات لصيانة غرفة حرس على مدخل المصفاة

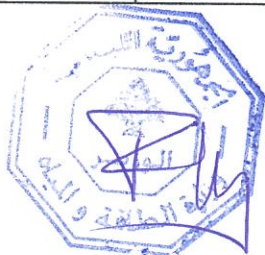
الكمية	الوحدة	سعر الوحدة	المجموع \$
1			
5	م2		
6	م2		
12	م2		
3	م2		
2	م2		
1	م2		
1	م2		
LS			
1	عدد		
1	عدد		
2	عدد		
LS			
5	عدد		
5	عدد		
LS			
4.000	عدد		
3.000	عدد		
5			
2.000	عدد		
6.000	م2		
1.000	عدد		
110	م2		



Handwritten signature or initials in blue ink.

صيانة برج باطون في المصب جنب الخزان 128

المجموع \$	السعر	الوحدة	المساحة	
				أعمال الباطون
			LS	صيانة عامة لأعمدة الباطون والسقف والاماكن المتضررة عن طريق استعمال "non metallic non shrink fiber reinforced repair" mortar" اقله 40 Mpa . ان استعمال الباطون العادي غير مسموح
		2م	5	صب باطون امام الغرفة بسماكة 12 سم مع وضع شبكة من الحديد 10 ملم بطولي و عرضي كل 20 سم
		2م	5	صب سقف الغرفة سماكة 15 سم مع استعمال حديد 14 ملم بالطول والعرض كل 20 سم والتحميل على الجسور الموجودة والتشريك بالعواميد عبر التقديح واستعمال مادة ال epoxy (المساحة 2.1*2.1 متر)
		2م	6	أعمال الأرضية : وضع شبكة من الحديد 12 ملم طولي و عرضي كل 20 سم و صب باطون بسماكة 15 سم بعد تركيب شبكة الصرف الصحي و شبكة المياه في الصبية تحت الغرفة و توصيلهم الى الجورة الصحية .
		2م	25	توريد و تعميم حجر 15 سم لزوم جدران الغرفة
			LS	صب عرقة لزوم باب الحمام
		2م	50	تلييس الجدران من الداخل والخارج
		2م	6	عزل سقف البرج بمواد مانعة للنش
				أعمال الصحية
			LS	انشاء جورة صحية عبارة عن برميل حديد 200 ليتر تحت الارض مع كافة التفريعات اللازمة في أرضية الحمام مع الشرك والحفر والتوصيلات
			LS	استحداث حمام (كرسي ومغسلة) تحت البرج مع تفرعاته من قساطل صحية و قساطل مياه و توصيلها و تشريكها بالجورة الصحية
			LS	أعمال كهربائية: تركيب برايز كهربائية + اجهزة انارة + كبسات انارة حيث يلزم
		متر طولي	30	تمديد وتوريد خط مياه لزوم الحمام زراعي 25 ملم ضغط عالي سميك مع سكر عدد 2 في اول الخط واخره + استحداث نقطة مياه خارج الغرفة.
		عدد	1	توريد وتركيب كرسة حمام افرنجي مع المستلزمات
		عدد	1	توريد وتركيب مغسلة لزوم الحمام مع المستلزمات
		عدد	1	توريد شطاف داخل الحمام (اوروبي) مع المستلزمات
				أعمال الكهرباء
		عدد	1	استحداث نقطة انارة في الحمام + تركيب لمبة LED
		عدد	2	توريد وتركيب لمبة LED عدد 2 (خارجي للبرج وداخلي للحمام)
		متر طولي	18	توريد وتسحب شريط كهرباء 2X1.5 ملم داخل البرج وداخل الحمام مع الالتزام بنقاط الكهرباء الموجودة في البرج واستحداث نقطتين في الحمام اسفل البرج .



Handwritten signature in blue ink.

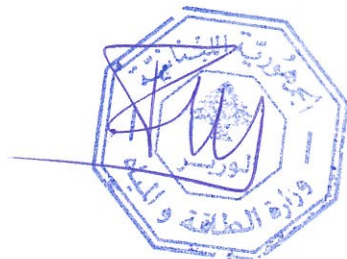
				توريد وتركيب بريز كهرباء اوروبي عدد 2 مع كبسة عدد 3
	متر	500		تمديد وتوريد خط كهرباء 16mm x 2 المنيوم من المصدر إلى الغرفة مع تابلو وقاطع داخل الغرفة.
	عدد	4		توريد وتركيب لمبة street light 150w عدد 4 مع photocell على سطح البرج مع قواطع وتابلو عام
				أعمال الالمنيوم
	عدد	3		توريد وتركيب شبك لزوم برج المراقبة قياس 1.3*1 متر
	عدد	1		توريد وتركيب شبك لزوم الحمام تحت برج المراقبة 40*40 سم
				أعمال الحديد
				توريد وتركيب باب حديد 2.1*1 متر لزوم البرج مع شبك زجاج 60*60 سم مع قفل وسيلندر.
				توريد وتركيب باب حديد 2.0*0.8 متر لزوم الحمام مع قفل وسيلندر.
				أعمال البلاط
	2م	5		تركيب بلاط لارضية الحمام -سيراميك 40*40 بواسطة مواد تليزق و ترويب البلاط
	عدد	1		تركيب برطاش لزوم باب الحمام 10X80 سماكة 3 سم
				أعمال الدهان
	2م	70		حف و تجهيز الحوائط و دهان بمادة الطرش نصف كاوتشوك من الداخل والخارج
		LS		دهان (وجه اساس ووجهين بويا) درج الحديد والدرابزين وقساطل الكهرباء
				المجموع العام بالدولار الأميركي



Handwritten signature in blue ink.

صيانة برج باطون في المصب جنب الخزان 122

المجموع \$	السعر	الوحدة	المساحة	
				أعمال الباطون
			LS	صيانة عامة لأعمدة الباطون والسقف والاماكن المتضررة عن طريق استعمال "non metallic non shrink fiber reinforced repair" "mortar" اقله 40 Mpa . ان استعمال الباطون العادي غير مسموح
		2م	5	صب باطون امام العرفة بسماكة 12 سم مع وضع شبكة من الحديد 10 ملم طولي و عرضي كل 20 سم
		2م	5	صب سقف الغرفة سماكة 15 سم مع استعمال حديد 14 ملم بالطول والعرض كل 20 سم والتحميل على الجسور الموجودة والتشريك بالعواميد عبر التقديح واستعمال مادة ال epoxy (المساحة 2.1*2.1 متر)
		2م	6	أعمال الأرضية : وضع شبكة من الحديد 12 ملم طولي و عرضي كل 20 سم و صب باطون بسماكة 15 سم بعد تركيب شبكة الصرف الصحي و شبكة المياه في الصببة تحت الغرفة و توصيلهم الى الجورة الصحية .
		2م	25	توريد و تعمير حجر 15 سم لزوم جدران الغرفة
			LS	صب عرقة لزوم باب الحمام
		2م	50	تلييس الجدران من الداخل والخارج
		2م	6	عزل سقف البرج بمواد مانعة للنش
				أعمال الصحية
			LS	انشاء جورة صحية عبارة عن برميل حديد 200 ليتر تحت الارض مع كافة التفريعات اللازمة في أرضية الحمام مع الشرك والحفر والتوصيلات
			LS	استحداث حمام (كرسي ومغسلة) تحت البرج مع تفريعاته من قساطل صحية و قساطل مياه و توصيلها و تشريكها بالجورة الصحية
			LS	أعمال كهربائية: تركيب برايز كهربائية + اجهزة انارة + كبسات انارة حيث يلزم
		متر طولي	150	تمديد وتوريد خط مياه لزوم الحمام زراعي 25 ملم ضغط عالي سميك مع سكر عدد 2 في اول الخط واخره + استحداث نقطة مياه خارج الغرفة.
		عدد	1	توريد وتركيب كرسي حمام افرنجي مع المستلزمات
		عدد	1	توريد وتركيب مغسلة لزوم الحمام مع المستلزمات
		عدد	1	توريد شطاف داخل الحمام (اوروبي) مع المستلزمات
				أعمال الكهرباء
		عدد	1	استحداث نقطة انارة في الحمام + تركيب لمبة LED
		عدد	2	توريد وتركيب لمبة LED عدد 2 (خارجي للبرج وداخلي للحمام)



Handwritten signature in blue ink.

		متر طولي	18	توريد وتسحيب شريط كهرباء 2X1.5 ملم داخل البرج وداخل الحمام مع الالتزام بنقاط الكهرباء الموجودة في البرج واستحداث نقطتين في الحمام اسفل البرج .
		عدد	1	توريد وتركيب بريز كهرباء اوروبي عدد 2 مع كبسة عدد 3
		متر	250	تمديد وتوريد خط كهرباء 16mm x 2 المنيوم من المصدر إلى الغرفة مع تابلو وقاطع داخل الغرفة.
		عدد	4	توريد وتركيب لمبة 150w street light عدد 4 مع photocell على سطح البرج مع قواطع وتابلو عام
				أعمال الألمنيوم
		عدد	3	توريد وتركيب شبك لزوم برج المراقبة قياس 1.3*1 متر
		عدد	1	توريد وتركيب شبك لزوم الحمام تحت برج المراقبة 40*40 سم
				أعمال الحديد
				توريد وتركيب باب حديد 2.1*1 متر لزوم البرج مع شبك زجاج 60*60 سم مع قفل وسيلندر.
				توريد وتركيب باب حديد 2.0*0.8 متر لزوم الحمام مع قفل وسيلندر.
				أعمال البلاط
		2م	5	تركيب بلاط لارضية الحمام -سيراميك 40*40 بواسطة مواد تلزيق و ترويب البلاط
		عدد	1	تركيب برطاش لزوم باب الحمام 10X80 سماكة 3 سم
				أعمال الدهان
		2م	70	حف و تجهيز الحوائط و دهان بمادة الطرش نصف كاوتشوك من الداخل والخارج
			LS	دهان (وجه اساس ووجهين بويا) درج الحديد والدرابزين وقساطل الكهرباء
				المجموع العام بالدولار الأميركي



Handwritten signature in blue ink.

بناء برج باطون في المصفاة جهة المخيم

نموذج التسعير للبرج	المساحة	العدد	سعر الوحدة	المجموع \$
حفر قواعد قياس 1.2*1*0.5 لزوم برج المراقبة + حفر شيناج بين القواعد بقياس 0.6*0.2 مع كل ما يلزم من جرافة و يد عاملة	4	2م		
صب قواعد مع شيناج و ارضية بسماكة 20 سم + اعمدة لزوم برج المراقبة + سقف عدد 3 باستعمال الواح البلايود للاعمدة و السقف و كل ما يلزم من معدات و يد عاملة	1	مقطوع		
أعمال حجر: توريد و تعمير حجر 15 سم لزوم حوائط غرفة الحمام و غرفة البرج مع كل ما يلزم من حجار و ترابطة و رمل و يد عاملة	50	2م		
اعمال كهربائية: تركيب برايز كهربائية + اجهزة انارة + كبسات انارة	2	عدد		
تلييس الجدران من الداخل و الخارج	100	2م		
تركيب بلاط ارضية الحمام سيراميك واسطة مواد تلييق بلاط و ترويب البلاط	25	2م		
استحداث حمام (كرسي + مغسلة) تحت البرج مع تفريعاته من قساطل صحية و قساطل مياه و توصيلها و تشريكها بالجورة الصحية و توصيل مياه الشرب الى الغرفة و تركيب الحفريات حيث يلزم + باب + شباك المنيوم 60*60	1	مقطوع		
أعمال دهان: حف و تجهيز الحوائط و دهان بمادة الطرش نصف كاوتشوك من الداخل و الخارج	100	2م		
توريد و تركيب درج حديدي مع درابزين بنفس مواصفات الدرج الموجود على البرجين 122 و 128				
أعمال دهان: حف و تجهيز الدرج الحديدي + دهان وجهين و صيانتته حيث يلزم	LS			
تمديد و توريد خط كهرباء 2*16 ملم المنيوم من المصدر الى الغرفة مع تابلو و قاطع داخل الغرفة	200	متر		
تمديد و توريد خط مياه لزوم برج المراقبة زراعي 25 ملم ضغط عالي سميك مع سكر عدد 2 في اول الخط و اخره . واستحداث نقطة مياه خارج الغرفة .	200	متر		
توريد و تركيب لمبة 150 - with - street light photocell على سطح البرج	4	عدد		
المجموع العام				



Handwritten signature or initials.

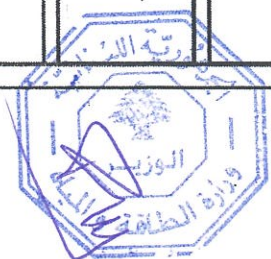
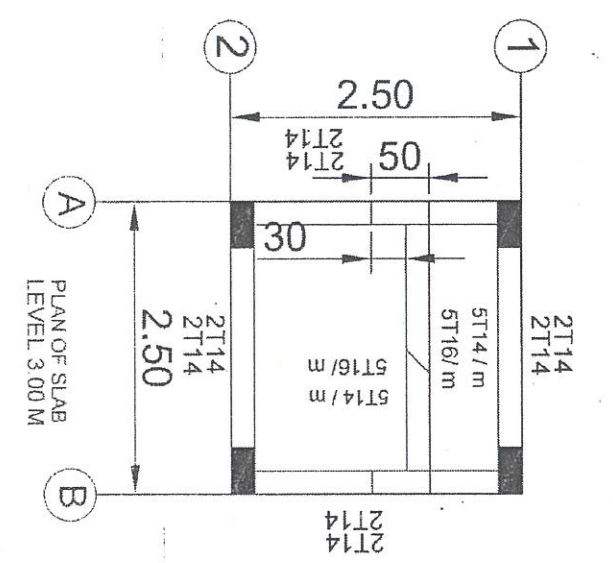
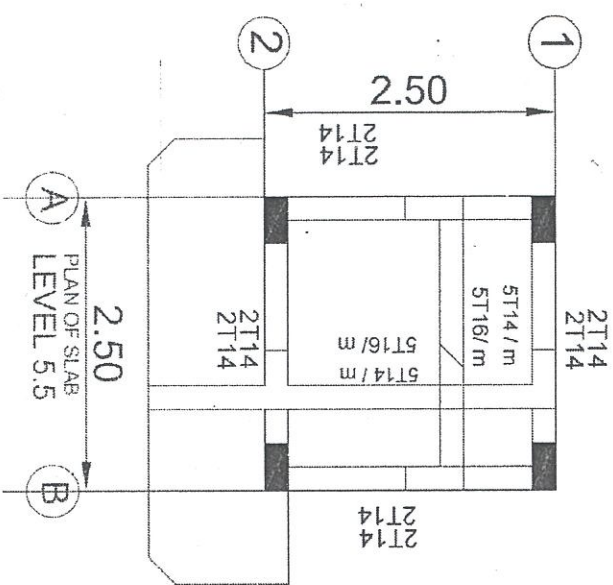
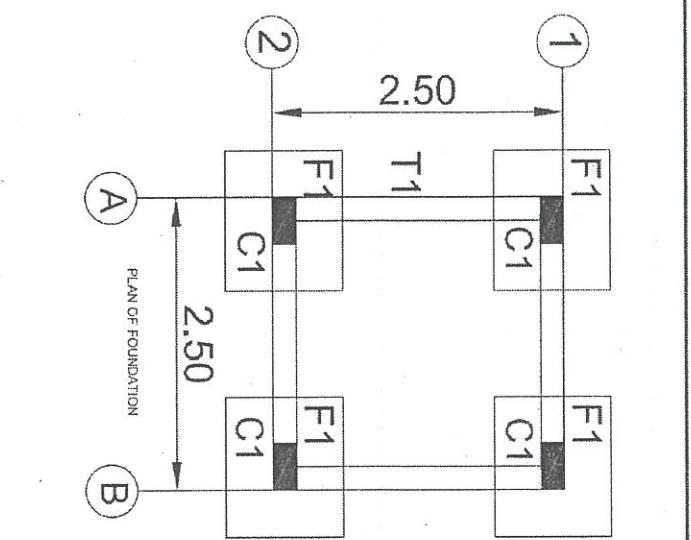
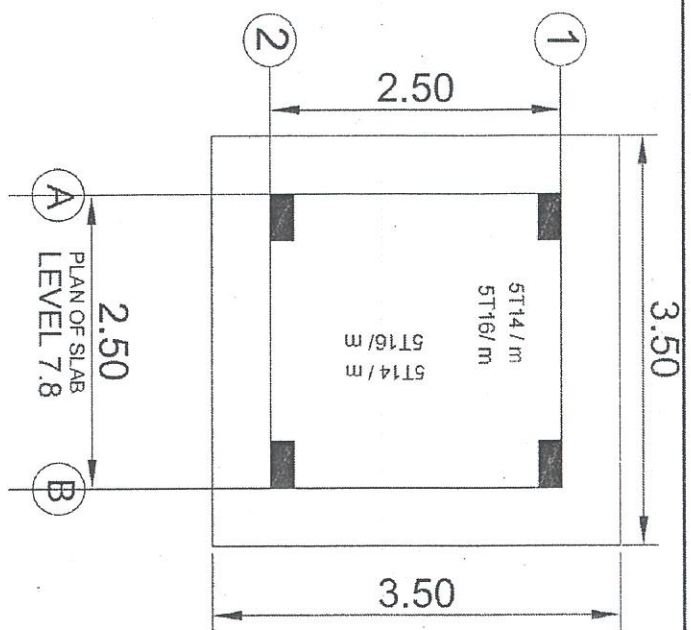

GENERAL NOTES:
 ALL DIMENSIONS ARE IN CENTIMETER
 ALL LEVELS ARE IN METER

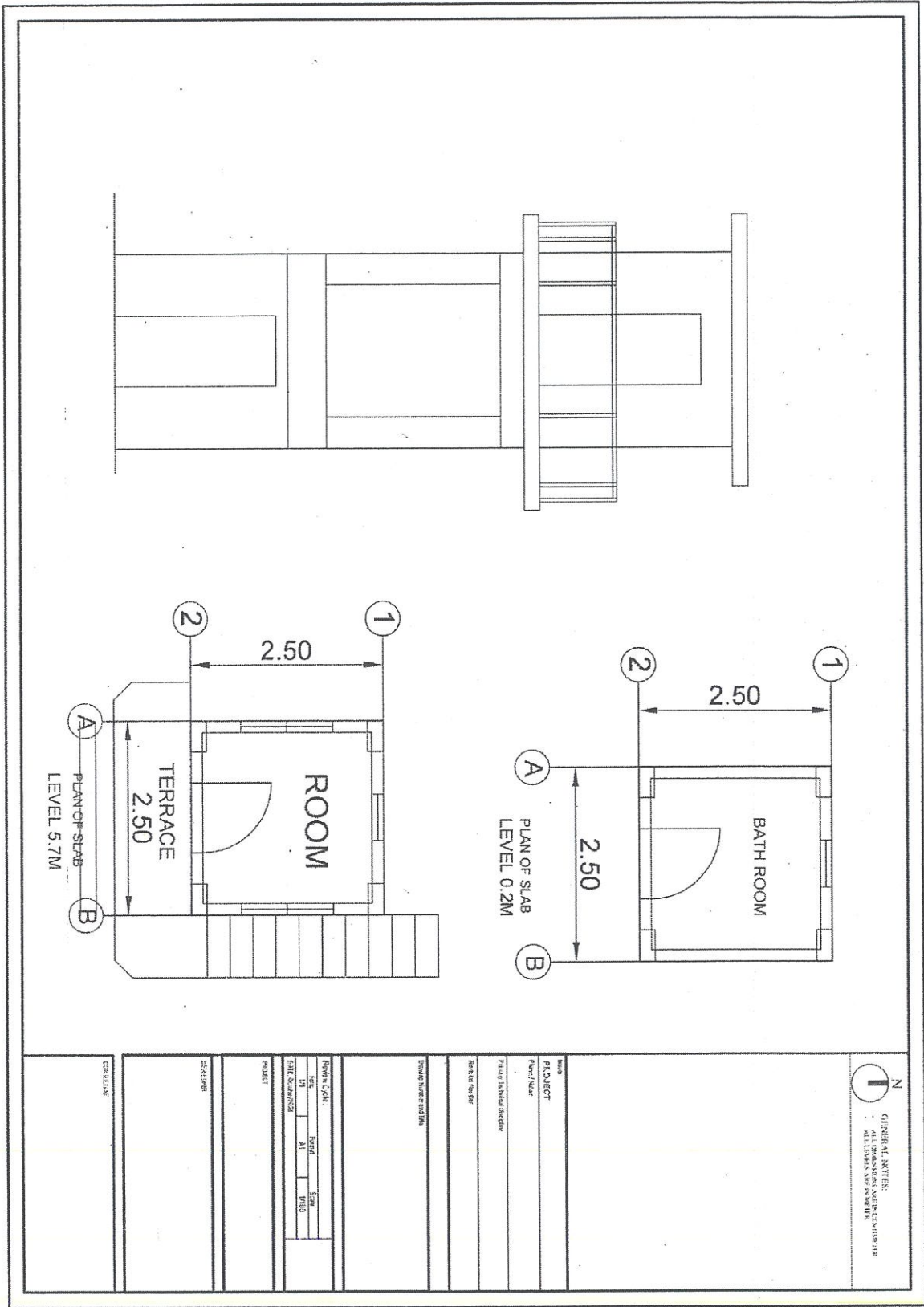
ITEM	ITEM	ITEM	
F1	1.20*1.00	4	7T14L=1.50 6T14L=1.30
C1	0.20*0.40	4	4T14L=
T1	0.20*0.40	4	2T14 2T14

Name: _____
 Title: _____
 Execution Drawing
 Primary Technical Engineer
 Revision Number: _____
 Drawing Number and Title: _____

Review Cycle:
 Date: _____
 Scale: _____
 Date: _____
 Project: _____

3794465
 06/06/2017





N
 GENERAL NOTES:
 ALL DIMENSIONS ARE IN METERS (M)
 ALL LEVELS ARE IN MSL (M)

NO. 1
 PROJECT
 PLAN NO. 1
 DRAWING NO. 1

DRAWING NO. 1
 PROJECT NO. 1

NO.	DATE	REVISION
1	11/11/2018	ISSUE FOR PERMIT

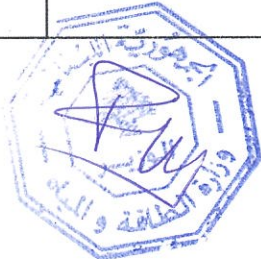
CONSULTANT
 NAME: [Blank]
 ADDRESS: [Blank]



Handwritten signature in blue ink.

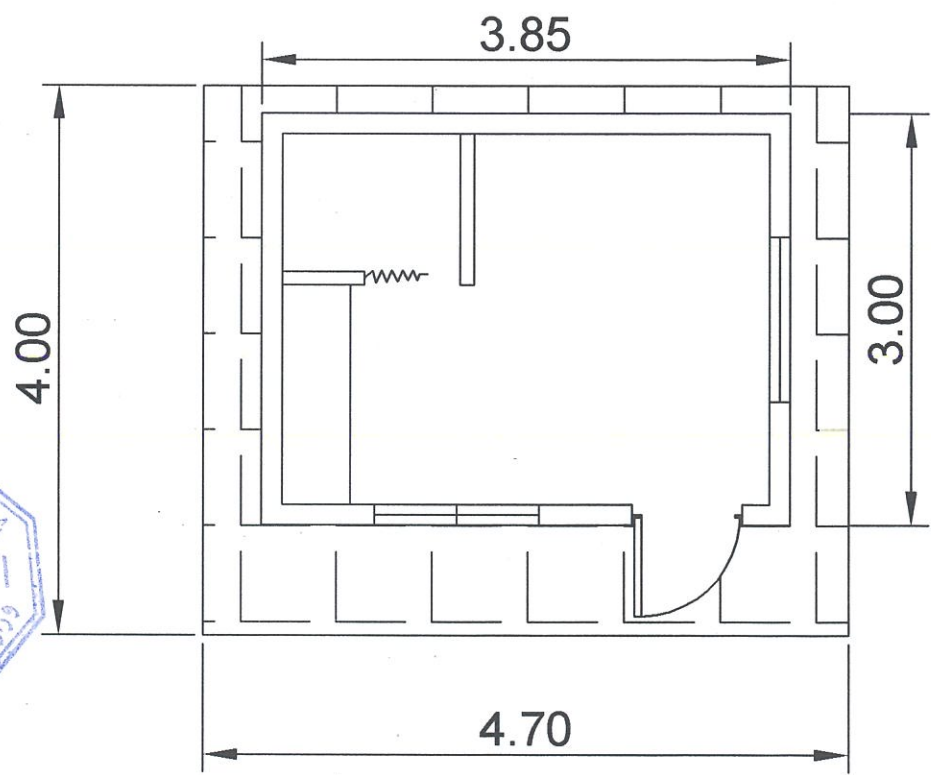
بناء غرفة حرس في المصفاة - 1 -

المجموع \$	سعر المتر	عدد	المساحة	
		2م	19	أعمال باطون : توريد و تعمير حجر 15 سم لزوم أرضية الغرف بارتفاع 35 سم و بمساحة 4*4.7 م ثم القيام بردم هذه المساحة باستعمال تراب بعد حمله بواسطة محدلة صغيرة ثم وضع نايلون لمنع تسرب مياه الباطون وضع شبكة من الحديد 12 ملم طولي و عرضي كل 20 سم و صب باطون بسماكة 12 سم بعد تركيب شبكة الصرف الصحي و شبكة المياه في الصببة تحت الغرفة و توصيلهم الى الجورة الصحية .
		2م	38	أعمال حجر عمار : توريد و تركيب حجر عمار للغرف سماكة 15 سم بارتفاع 2.5-2.75 سم مع مراعات الابواب و الشبابيك و صب العرقات فوق الابواب و الشبابيك و صب عرقة فوق الحجر لتسريد السقف
		2م	76	أعمال ورقة : توريد و توريق الحوائط مع مراعاة المواصفات المعتادة باستعمال قدة المنيوم بطول 3 م
		عدد	2	تركيب واجهة المنيوم مع زجاج واجهة دفاع من الحديد - 120*120سم
		عدد	1	تركيب و دهان باب حديد للمدخل + و تركيب قفل سيلندر مع دهان وجهين بعد الحف .
		عدد	1	أعمال كهربائية : تركيب برايز كهربائية + اجهزة انارة + كبسات انارة
		عدد	1	تركيب حمام مع تفرعاته من قساطل صحية و قساطل مياه و توصيلها و تشريكها ب المجرور و توصيل مياه الشرب الى الغرفة و تركيب الحفريات حيث يلزم
		2م	17	تركيب سقف الغرفة من مادة الساندويش بانيل + شبكة حديد
		2م	24	تركيب بلاط للارضيات الغرف - سيراميك 40*40 بواسطة مواد تليزيق و ترويب البلاط + بلاط حمامات للارضيات و الحوائط
		2م	76	اعمال دهان : حف و تجهيز الحوائط و دهان بمادة الطرش نصف كاوتشوك
		عدد	1	تركيب باب او كاردبون للحمام
		عدد	1	تركيب مجلى للمطبخ مع كافة ملحقاتها من حفريات و غيره
		متر	250	تمديد و توريد خط كهرباء 2 x 16mm المنيوم من المصدر الى الغرفة مع تابلو وقاطع داخل الغرفة .
		عدد	4	توريد و تركيب بروجكتور 150w عدد 4 مع photocell على سطح البرج مع قواطع و تابلو عام للغرفة
		متر طولي	250	تمديد و توريد خط مياه لزوم الحمام زراعي 25 ملم ضغط عالي سميك مع سكر عدد 2 في اول الخط و اخره + استحداث نقطة مياه خارج الغرفة .
				المجموع العام



Handwritten signature in blue ink.

Handwritten signature or initials in blue ink.



Zahrani Oil Installations

Tel.: 07/260242

P.O.BOX: 28 OR 32 SAIDA - LEBANON



منشآت النفط في الزهراني

تلفون: ٠٧/٢٦٠٢٤٢

صندوق البريد: ٢٨ أو ٢٢ صيدا - لبنان

لائحة التسعير الاجمالية		
السعر بالدولار	الموقع	الاشغال المطلوبة
\$	المصب - منطقة الخزانات 128	صيانة برج باطون
\$	المصب - منطقة الخزانات 122	صيانة برج باطون
\$	المصب - منطقة البيوت	تعديل وبناء غرفة
\$	المصفاة - مدخل	صيانة غرفة حرس
\$	المصفاة - جهة البحر (المنطقة الجنوبية)	بناء غرفة حرس
\$	المصفاة - جهة البحر (منطقة المخيم)	بناء برج باطون
\$	المجموع بالدولار الأميركي	
ل.ل.	الضريبة على القيمة المضافة ل.ل.	

